

Bieter/in:

Firmenstempel

Leistungsbeschreibung: LOS 3

Es gilt grundlegend die allgemeine Leistungsbeschreibung.

Ergänzend gilt für dieses Los die folgende Leistungsbeschreibung:

A. Rupert-Egenberger-Schule Pfuhl

Sonderpädagogisches Förderzentrum mit verschiedenen Förderschwerpunkten (Lernen, Sprache, Wahrnehmung, Motorik u.v.a.m.)

Die Beförderungsleistungen sind an Schultagen in Bayern zu erbringen. Die Fahrten entfallen an gesetzlichen Feiertagen, sowie in den Schulferien. In der Regel finden die Fahrten zur Unterrichtsbeginn am Morgen sowie zu einer Zeit am Mittag und einer Zeit am Nachmittag statt.

I. Allgemeine Voraussetzungen

Die Schüler-/innen sind in der Regel in ihrer Mobilität nicht eingeschränkt. Auf den Touren im Großbus ist eine Begleitperson erforderlich.

II. Eingesetzte Fahrzeuge:

Es sind folgende Fahrzeugtypen einzusetzen:

- 1. Fahrzeugtyp „PKW“:** mindestens 8 Plätze + Fahrer
- 2. Fahrzeugtyp „Omnibus“ (Großbus)**

Dr. Florian P. Schrems
Rechtsanwalt (Partner)
FA für Bau- und Architektenrecht
FA für Vergaberecht
Lehrbeauftragter OTH Regensburg

Dr. Diane Schrems-Scherbarth
Rechtsanwältin (Partnerin)
Bankkauffrau
Mitglied im Arbeitsausschuss für
Recht und Steuern im Bayerischen
Bauindustrieverband e. V.

Dr. Margarete Spiecker
Rechtsanwältin (angestellt)
FA für Verwaltungsrecht
FA für Bau- und Architektenrecht

Dr. Schrems und Partner mbB
Partnerschaftsregister Nr. 97
Amtsgericht Regensburg

Dechbettener Str. 2
93049 Regensburg

Tel. 0941 94 58 30 00
Fax 0941 94 58 39 99

info@schrems-partner.de
www.schrems-partner.de

III. Fahr- und Begleitpersonal

1. Qualifikation

Das eingesetzte Personal verfügt über

- einen Nachweis der rechtlichen Unbescholtenheit (erweitertes Führungszeugnis nach § 30 a Bundeszentralregistergesetz)
- gute deutsche Sprachkenntnisse
- eine gültige Fahrerlaubnis für das geführte Fahrzeug
- einen Nachweis der erfolgreichen Teilnahme an einem Erste-Hilfe-Kurs bei einer amtlich anerkannten Stelle:
 - mindestens 8 Doppelstunden zu je 45 Minuten
 - ggf. Auffrischkurs /4 Doppelstunden zu je 45 Minuten)Der letzte Erste-Hilfe-Kurs bzw. Auffrischkurs darf zu keinem Zeitpunkt länger als 24 Monate zurückliegen
- Erfahrungen im Förderschultransport

Das Personal muss körperlich und geistig in der Lage sein, die mit der vorliegenden Beförderungsleistung einhergehenden Aufgaben zu erfüllen. Insbesondere muss es in der Lage sein, kurzfristig auftretende Probleme zu lösen und in Konfliktsituationen deeskalierend einwirken zu können. Darüber hinaus wird ein vorbildliches und korrektes Verhalten und Auftreten gegenüber den zu befördernden Schülern/Schülerinnen und den Sorgeberechtigten vorausgesetzt.

2. Begleitperson in Großbussen:

In Großbussen ist eine Begleitperson mit in den Preis einzukalkulieren. Es werden keine gesonderten Kosten dafür bezahlt.

3. Aufgaben

Das Fahr- und Begleitpersonal übernimmt folgende Aufgaben:

1. Einhaltung des absoluten Rauchverbots im Fahrzeug (auch auf Leerfahrten). Das Rauchverbot gilt auch auf dem Schulgelände. Es ist sicherzustellen, dass auch bei Wartezeiten nicht in Anwesenheit von Schülern geraucht wird.
2. Sicherstellung der ausreichenden Belüftung des Fahrzeuges.
3. Sicherstellung einer angemessenen Temperatur im Fahrzeug.

4. Telefonate nur dienstlich und bei Fahrpersonal über Freisprechanlage.
5. Einhaltung einer angemessenen Lautstärke des Radios.
6. Keine Überschreitung der Richtgeschwindigkeit auf Autobahnen/Bundesstraßen ohne Geschwindigkeitsbegrenzung.
7. Ggf. Unterstützung beim Ein- und Ausstieg von Schüler/-innen.
8. Bei Zustieg Vollständigkeitsprüfung (auch bzgl. Gepäck) und ggf. Hilfe zur ordnungsgemäßen Verwendung von Sitzerrhöhungen, Kindersitzen oder Sitzschalen.
9. Überwachung der Einhaltung der gesetzlichen Anschnallpflicht der Schüler/-innen im Fahrzeug, sowie vorschriftsmäßige Gurtführung, ggf. ist Hilfe beim Anschnallen zu leisten.
10. Verkehrssicheres Verladen oder Verstauen von mitzuführendem Gepäck (z.B. Schultasche).
11. Bei Ausstieg Kontrolle des richtigen Übergabeortes der Schüler/innen und Begleitung bis zum Haupteingang der Schule.
12. Unmittelbar nach Fahrtende, spätestens nach Rückkehr zum Standort des Fahrzeuges, Durchsicht des Fahrgastraumes auf Fundsachen.
13. Wahrung der gebotenen Vertraulichkeit in Bezug auf personenbezogene Daten und Vorgänge

4. Durchführung der Touren

a) Grundsätze

Die Beförderung beginnt mit Übergabe der Schüler/-innen durch die Sorgeberechtigten am Fahrzeug an das Fahrpersonal und endet am Haupteingang der Schule und umgekehrt. Während dieser Zeit obliegt dem Auftragnehmer die Aufsichtspflicht über die zu befördernden Schüler/-innen.

Bei der Fahrgastaufnahme bzw. – übergabe ist Folgendes zu beachten:

- Halt nur an vereinbarten Stellen.
- Ein- und Ausstieg nur von/zur fahrbahnabgewandten Seite.

- Gefährliche Fahrbahnüberquerungen sind zu vermeiden.
- Einschalten der Warnblinkanlage beim Halt.
- Das Vorbeifahren an einem Haltepunkt ohne anzuhalten oder die Nichtbedienung eines Haltepunktes ist unzulässig.
- Die Mitnahme weiterer Personen (z. B. Schulwegbegleitung) ist nur nach Rücksprache und mit Zustimmung des Auftraggebers erlaubt.

b) Folgende Tourenkriterien sind vom AN einzuhalten:

1. Die Vorgabe der abzuholenden bzw. heimzubringenden Schüler erfolgt durch den AG. Der AG stellt dem AN hierzu die erforderlichen Schülerdaten rechtzeitig zur Verfügung. Auf Grundlage dieser Daten obliegen dem AN die wirtschaftliche Tourenplanung sowie die eigenverantwortliche Erstellung der Tourenpläne. Die vom AN erstellten Tourenpläne werden zu Beginn eines jeden Schuljahres und bei Änderungen im laufenden Schuljahr im Einvernehmen mit dem AG festgelegt. Der AG ist berechtigt, die vom AN vorgelegte Tourenplanung auf Wirtschaftlichkeit zu überprüfen sowie erforderlichenfalls Optimierungen zu verlangen.
2. Leistungsanpassungen können sich insbesondere durch eine geänderte Tourenplanung ergeben, z.B. durch
 - Umzug, Neuaufnahmen oder Ausscheiden von zu befördernden Schüler/-innen
 - Änderung der Unterrichtszeiten
 - Verkehrliche Störungen (z.B. Bauarbeiten, Straßensperrungen, Umleitungen, etc.)
 - Abwesenheit oder Krankheit von Schüler/-innen
 - Veränderte Bedürfnisse der Schüler/-innen (z.B. Rollstuhlerfordernis)
3. Die maximale Beförderungsdauer pro Tour beträgt jeweils 90 Minuten.
4. Keine Umsteigeerfordernisse für Schüler/-innen.
5. Sitzplatz für jeden Fahrgast.
6. Ankunft der Schüler/-innen frühestens 10 Minuten vor Schulbeginn an der Schule.
7. Abholung der Schüler/-innen frühestens 5, jedoch spätestens 10 Minuten nach Schullende.

c) Mögliche Änderungen aufgrund GaFöG

Die Beförderungszeiten können sich im Zuge der Umsetzung des Ganztagsförderungsgesetzes (GaFöG) mittags bzw. nachmittags noch ändern. Nähere Informationen hierzu liegen derzeit leider noch nicht vor.

Fahrpläne / Routen

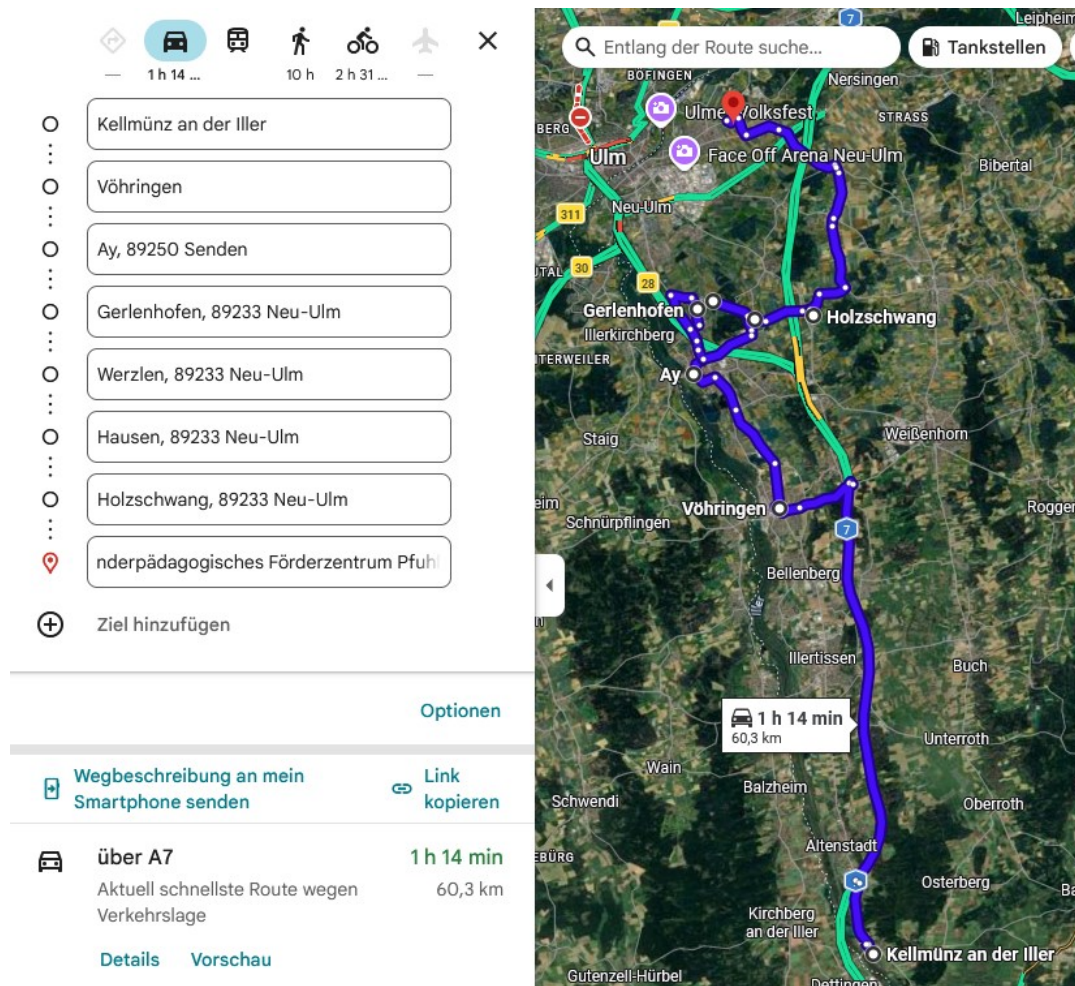
Los 3

Beförderung von Schüler*innen zur Rupert-Egenberger-Schule in Pfuhl (Stand 01.01.2026)

I. Tour „F1 (morgens)“ (Aktuell 8 Schüler)

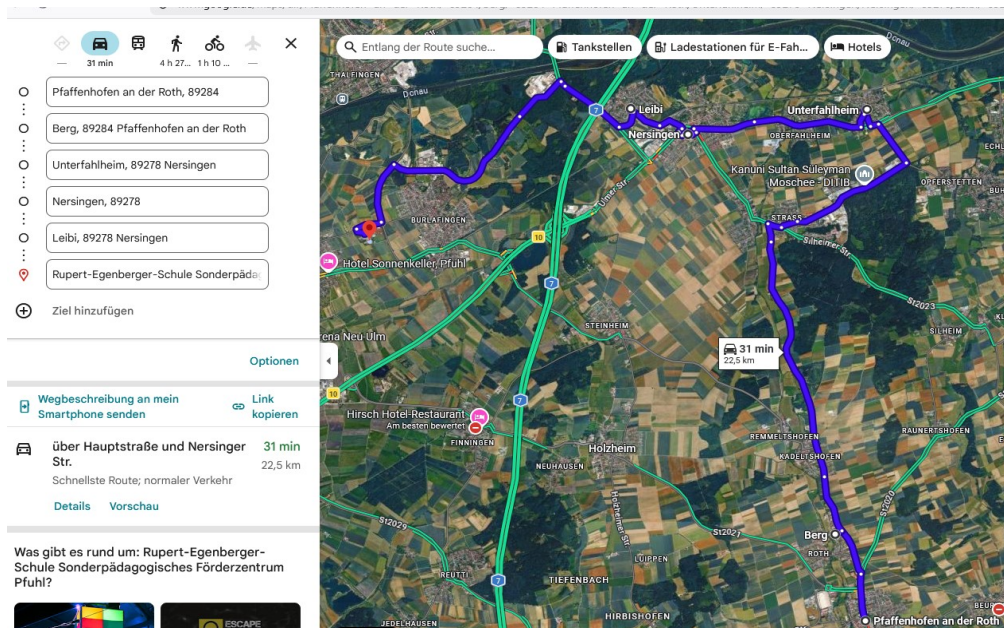
Morgens zu Schulbeginn. Kellmünz-Vöhringen-Ay-Gerlenhofen-Werzlen-Hausen-Holzschwang-Pfuhl.

Erhöhte Kilometer, da Bahnübergang in Gerlenhofen aktuell gesperrt ist.



II. Tour „F2 (morgens)“ (Aktuell 7 Schüler)

Morgens zu Schulbeginn. Pfaffenhofen-Berg-Unterfahlheim-Nersingen-Leibi-Pfuhl



III. Tour „F3 (morgens)“ (Aktuell 8 Schüler)

Morgens zu Schulbeginn. Reutti-Finningen-Untereichingen-Oberelchingen-Thalfigen-Pfuhl

Reutti, 89233 Neu-Ulm

Finning, 89233 Neu-Ulm

Untereichingen, 89275 Elchingen

Oberelchingen, 89275 Elchingen

Thalfigen, 89275 Elchingen

Rupert-Egenberger-Schule Sonderpädagogisches Förderzentrum Pfuhl

Ziel hinzufügen

Optionen

Wegbeschreibung an mein Smartphone senden

Link kopieren

über Breitenhofstraße

43 min

Aktuell schnellste Route; vermeidet Straßensperrungen auf der Dorfstraße

37,8 km

Details

Vorschau

Was gibt es rund um: Rupert-Egenberger-Schule Sonderpädagogisches Förderzentrum Pfuhl?

Erhöhte Kilometer, da die Strecke von Reutti über Finning nach Untereichingen auf Google Maps aktuell nicht richtig angezeigt wird.

IV. Tour „M1 Mittag Montag“ (Aktuell 5 Schüler)

Montag ab 12:05 Uhr. Pfuhl-Unterfahlheim-Gerlenhofen-Werzlen-Hausen-Vöhringen

Startpunkt

Rupert-Egenberger-Schule Sonderpädagogisches...

Zielpunkt

Unterfahlheim, 89278 Nersingen

Gerlenhofen, 89233 Neu-Ulm

Werzlen, 89233 Neu-Ulm

Hausen, 89233 Neu-Ulm

Vöhringen

Ziel hinzufügen

Routenoptionen

Vermeiden

☒ Autobahnen

☐ Maut

☐ Fahren

Entfernungseinheiten

☒ Automatisch

☐ Meilen

☐ km

Wegbeschreibung an mein Smartphone senden

über Maybachstraße

Aktuell schnellste Route wegen

Link kopieren

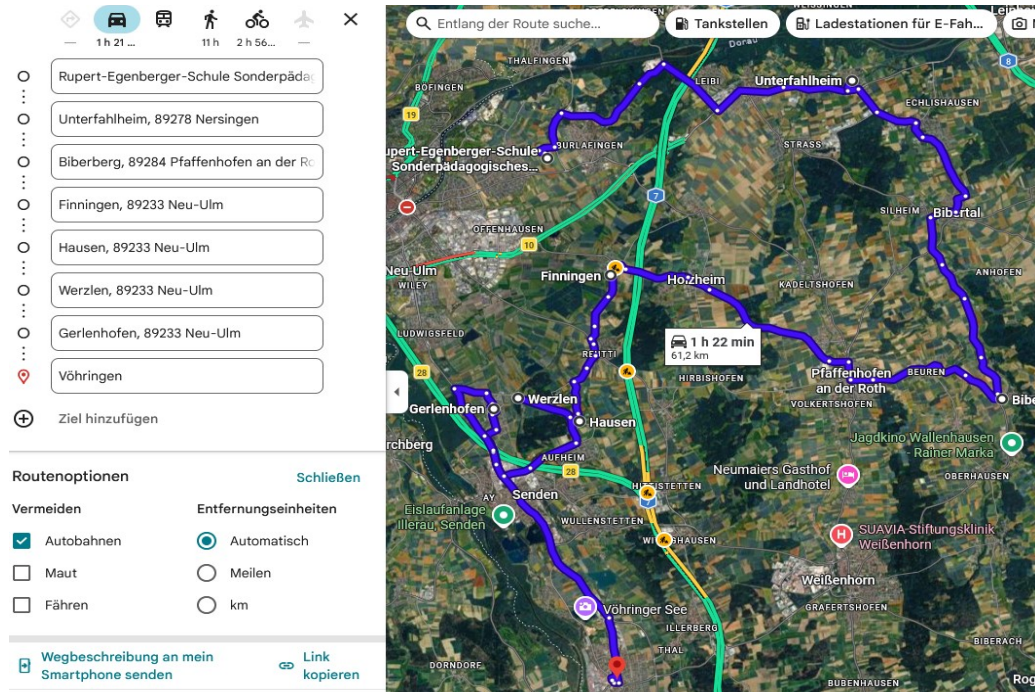
1 h 9 min

50,0 km

Erhöhte Kilometer, da Bahnübergang in Gerlenhofen aktuell gesperrt ist.

V. Tour „M1 Mittag Dienstag und Mittwoch“ (Aktuell 7 Schüler Dienstag und 8 Schüler Mittwoch))

Dienstag und Mittwoch ab 12:05 Uhr. Pfuhl-Unterfahlheim-Biberberg-Finningen-Hausen-Werzlen-Gerlenhofen-Vöhringen



Erhöhte Kilometer, da Bahnübergang in Gerlenhofen aktuell gesperrt ist.

VI. Tour „M1 Mittag Donnerstag“ (Aktuell 6 Schüler)

Donnerstag ab 12:05 Uhr. Pfuhl-Finningen-Werzlen-Hausen-Gerlenhofen-Vöhringen.

Entlang der Route suche... Tankstellen

54 min 6 h 1 h 31 ...

Rupert-Egenberger-Schule Sonderpädagogisches...

Finningen, 89233 Neu-Ulm

Werzlen, 89233 Neu-Ulm

Gerlenhofen, 89233 Neu-Ulm

Hausen, 89233 Neu-Ulm

Vöhringen

Ziel hinzufügen

Routenoptionen [Schließen](#)

Vermeiden Entfernungseinheiten

☒ Autobahnen ☒ Automatisch

☐ Maut ☐ Meilen

☐ Fähren ☐ km

[Wegbeschreibung an mein Smartphone senden](#) [Link kopieren](#)

über Adenauerstraße **54 min**

Aktuell schnellste Route wegen 37,8 km

Erhöhte Kilometer, da Bahnübergang in Gerlenhofen aktuell gesperrt ist.

VII. Tour „M1 Mittag Freitag“ (Aktuell 3 Schüler)

Ab Freitag 12:05 Uhr. Pfuhl-Ay-Vöhringen-Kellmünz.

Rupert-Egenberger-Schule Sonderpädagog...

Ay, 89250 Senden

Vöhringen

Kellmünz an der Iller

Ziel hinzufügen

Routenoptionen

Schließen

Vermeiden

Entfernungseinheiten

☒ Autobahnen

☐ Maut

☐ Fähren

☒ Automatisch

☐ Meilen

☐ km

Wegbeschreibung an mein Smartphone senden

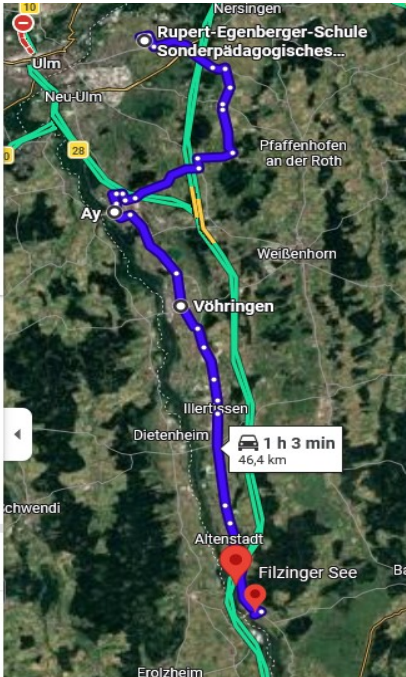
Link kopieren

über Holzheimer Str.

Aktuell schnellste Route wegen Verkehrslage

1 h 3 min

46,4 km



Seite 12 / 27

VIII. Tour „M2 Mittag Donnerstag“ (Aktuell 4 Schüler)

Ab Donnerstag 12:05 Uhr. Pfuhl-Thalfingen-Leibi-Unterfahlheim-Biberberg.

35 min

6 h

1 h 25 ...

Rupert-Egenberger-Schule Sonderpädagogisches...

Thalfingen, 89275 Elchingen

Leibi, 89278 Nersingen

Unterfahlheim, 89278 Nersingen

Biberberg, 89284 Pfaffenhofen an der Roth

+

Ziel hinzufügen

Routenoptionen

Schließen

Vermeiden

Entfernungseinheiten

☒ Autobahnen

☐ Maut

☐ Fähren

☒ Automatisch

☐ Meilen

☐ km

Wegbeschreibung an mein Smartphone senden

Link kopieren

über Heerstraße

Aktuell schnellste Route wegen Verkehrslage

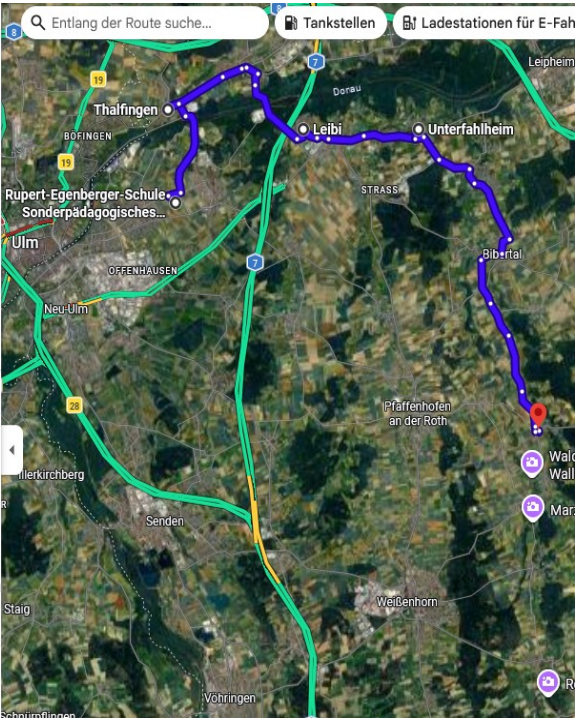
35 min

27,3 km

Entlang der Route suche...

Tankstellen

Ladestationen für E-Fahrer



IX. Tour „M2 Mittag Freitag“ (Aktuell 7 Schüler)

Ab Freitag 12:05 Uhr. Pfuhl-Reutti-Werzlen-Gerlenhofen-Hausen-Holzschwang

46 min4 h 29...1 h 15...

Rupert-Egenberger-Schule Sonderpädagogische...

Reutti, 89233 Neu-Ulm

Werzlen, 89233 Neu-Ulm

Gerlenhofen, 89233 Neu-Ulm

Hausen, 89233 Neu-Ulm

Holzschwang, 89233 Neu-Ulm

Ziel hinzufügen

Routenoptionen

Schließen

Vermeiden

☒ Autobahnen

☐ Maut

☐ Fähren

Entfernungseinheiten

☒ Automatisch

☐ Meilen

☐ km

Wegbeschreibung an mein Smartphone senden

Link kopieren

über Dorfstraße

Aktuell schnellste Route wegen Verkehrslage

DetailsVorschau

46 min






31,9 km

Erhöhte Kilometer, da Bahnübergang in Gerlenhofen aktuell gesperrt ist.

Seite 14 / 27

X. Tour „M3 Mittag Freitag“ (Aktuell 7 Schüler)

Ab Freitag 12:05 Uhr. Pfuhl-Finningen-Holzheim-Berg-Pfaffenhofen-Biberberg.



33 min

4 h 32...

1 h 14 ...

Rupert-Egenberger-Schule Sonderpädagog...

Finningen, 89233 Neu-Ulm

Holzheim


Berg, 89284 Pfaffenhofen an der Roth


Pfaffenhofen an der Roth, 89284


Biberberg, 89284 Pfaffenhofen an der Ro

Ziel hinzufügen

Optionen

Wegbeschreibung an mein Smartphone senden

Link kopieren

über Adenauerstraße

Aktuell schnellste Route wegen Verkehrslage

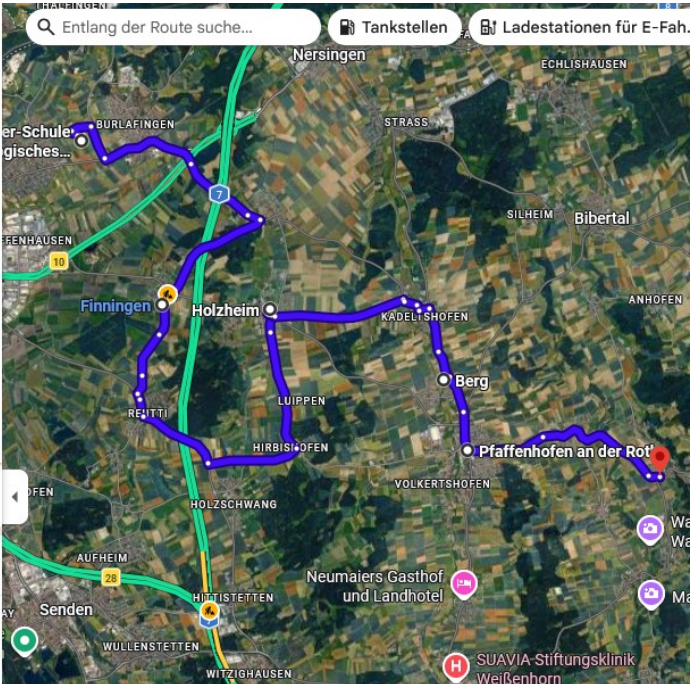
33 min

28,9 km

Entlang der Route suche...

Tankstellen

Ladestationen für E-Fah.



XI. Tour „M4 Mittag Freitag“ (Aktuell 8 Schüler)

Ab Freitag 12:05 Uhr. Pfuhl-Thalfingen-Oberelchingen-Unterelchingen-Leibi-Nersingen-Unterfahlheim.

Rupert-Egenberger-Schule Sonderpädagogisches...

Thalfingen, 89275 Elchingen

Oberelchingen, 89275 Elchingen

Unterelchingen, 89275 Elchingen

Leibi, 89278 Nersingen

Nersingen, 89278

Unterfahlheim, 89278 Nersingen

Ziel hinzufügen

Optionen

Wegbeschreibung an mein Smartphone senden

Link kopieren

über Heerstraße

Aktuell schnellste Route wegen

28 min

20,3 km

XII. Tour „M5 Mittag Montag“ (Aktuell 7 Schüler)

Montag ab 12:40 Uhr. Pfuhl-Unterelchingen-Pfuhl-Neu-Ulm-Finningen-Werzlen

49 min

7 h

1 h 47 ...

Rupert-Egenberger-Schule Sonderpädagog...

Unterelchingen, 89275 Elchingen

Pfuhl, 89233 Neu-Ulm

Neu-Ulm

Finningen, 89233 Neu-Ulm

Werzlen, 89233 Neu-Ulm

Ziel hinzufügen

Optionen

Wegbeschreibung an mein Smartphone senden

Link kopieren

über Maybachstraße

Aktuell schnellste Route wegen Verkehrslage

Details Vorschau

49 min

37,0 km

Entlang der Route suche...

Tankstellen

Ladestationen für E-Fah...

Seite 17 / 27

XIII. Tour „M5 Mittag Dienstag und Mittwoch“ (Aktuell 4 Schüler)

Dienstag und Mittwoch ab 12:40 Uhr. Pfuhl-Unterelchingen-Pfuhl-Neu-Ulm-Werzlen

Rupert-Egenberger-Schule Sonderpädagogische

Unterelchingen, 89275 Elchingen

Pfuhl, 89233 Neu-Ulm

Neu-Ulm

Werzlen, 89233 Neu-Ulm

Ziel hinzufügen

Optionen

Wegbeschreibung an mein Smartphone senden

Link kopieren

über Maybachstraße

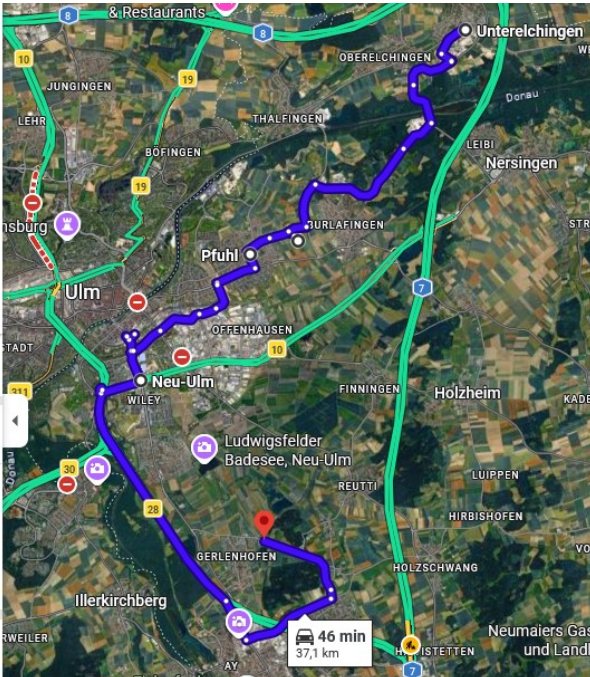
Aktuell schnellste Route wegen Verkehrslage

Details Vorschau

46 min

37,1 km

Werzlen erkunden



XIV. Tour „M5 Mittag Donnerstag“ (Aktuell 3 Schüler)

Donnerstag ab 12:40 Uhr. Pfuhl-Neu-Ulm-Unterechingen.

31 min3 h 46...56 min

Rupert-Egenberger-Schule Sonderpädagog...

Pfuhl, 89233 Neu-Ulm

Neu-Ulm

Unterechingen, 89275 Elchingen

Ziel hinzufügen

Optionen

Wegbeschreibung an mein Smartphone senden

Link kopieren

über Heerstraße und Hauptstraße

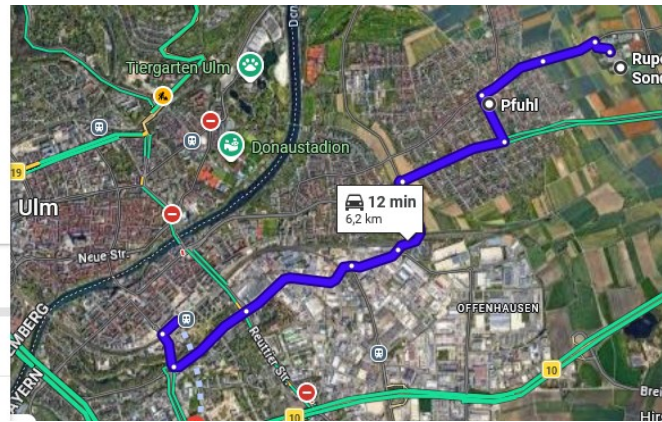
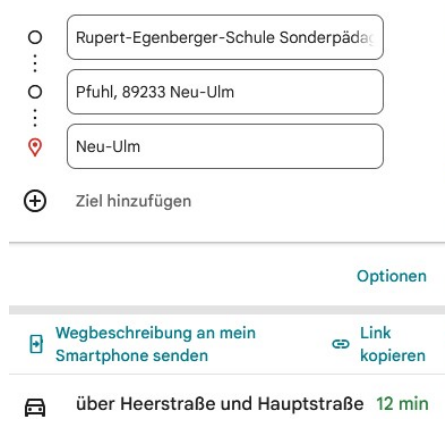
31 min18,4 km

DetailsVorschau

A satellite map showing a blue route starting from Pfuhl, passing through Neu-Ulm, and ending in Unterelchingen. The route is marked with a blue line and dots. A callout box in the center of the map indicates a segment of 31 minutes and 18.4 km. Various landmarks and locations are labeled, including 'Seligweier Hotel & Restaurants', 'KESSELBRONN', 'BOFINGEN', 'THALFINGEN', 'ULMER VOLKSFEST', 'Pfuhl', 'Ecodrom Kartbahn Neu-Ulm', 'sparkassendome', 'DAV Kletterwelt', 'BURLAFINGEN', 'LEIBI', 'OBERELCHINGEN', and 'Elchingen'. Road numbers 8, 19, 7, and 10 are also visible.

Seite 19 / 27

Freitag ab 12:40 Uhr. Pfuhl-Neu-Ulm.



XVI. Tour „NM1 Nachmittag Montag bis Mittwoch“ (Aktuell 7 Schüler)

Montag bis Mittwoch ab 15:30 Uhr. Schüler Pfuhl-Oberelchingen-Leibi-Nersingen-Unterfahlheim-Berg-Pfaffenhofen.

35 min

5 n 1 n 28 ...

Rupert-Egenberger-Schule Sonderpädagog...

Oberelchingen, 89275 Elchingen

Leibi, 89278 Nersingen

Nersingen, 89278

Unterfahlheim, 89278 Nersingen

Berg, 89284 Pfaffenhofen an der Roth

Pfaffenhofen an der Roth, 89284

Ziel hinzufügen

Optionen

Wegbeschreibung an mein Smartphone senden

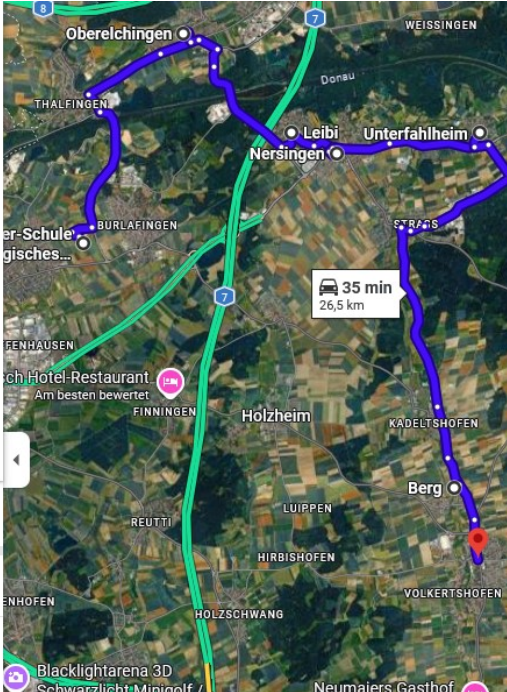
Link kopieren

über Elchinger Str.

Aktuell schnellste Route wegen

35 min

26,5 km



Seite 21 / 27

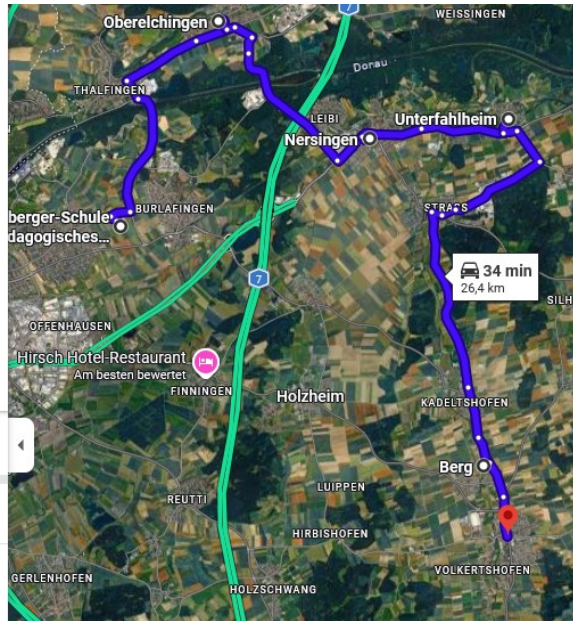
XVII. Tour „NM1 Nachmittag Donnerstag“ (Aktuell 6 Schüler)

Donnerstag ab 15:30 Uhr. Schüler Pfuhl-Oberelchingen-Nersingen-Unterfahlheim-Berg-Pfaffenhofen

- ☐ Rupert-Egenberger-Schule Sonderpädagogisches...
- ☐ Oberelchingen, 89275 Elchingen
- ☐ Nersingen, 89278
- ☐ Unterfahlheim, 89278 Nersingen
- ☐ Berg, 89284 Pfaffenhofen an der Roth
- ☐ Pfaffenhofen an der Roth, 89284

Optionen

34 min
Aktuell schnellste Route wegen Verkehrss...



XVIII. Tour „NM2 Nachmittag Montag und Dienstag“ (Aktuell 8 Schüler)

Montag und Dienstag ab 15:30 Uhr. Schüler Pfuhl-Thalfingen-Finningen-Reutti-Holzschwang-Ay-Kellmünz

Rupert-Egenberger-Schule Sonderpädag...

Thalfingen, 89275 Elchingen

Finningen, 89233 Neu-Ulm

Reutti, 89233 Neu-Ulm

Holzschwang, 89233 Neu-Ulm

Ay, 89250 Senden

Kellmünz an der Iller

Ziel hinzufügen

Optionen

Wegbeschreibung an mein Smartphone senden

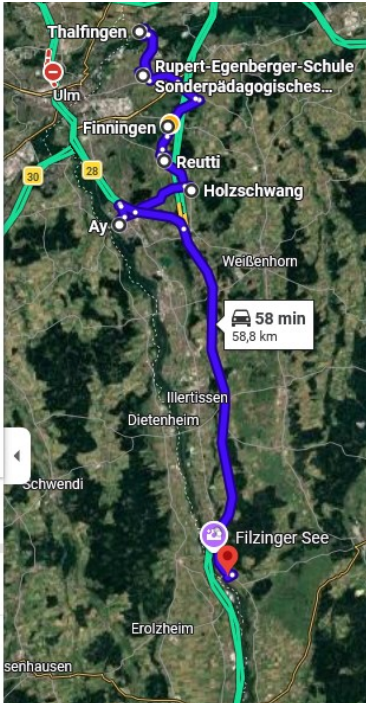
Link kopieren

über Heerstraße

Aktuell schnellste Route wegen Verkehrslage

58 min

58,8 km



XIX. Tour „NM2 Nachmittag Mittwoch“ (Aktuell 7 Schüler)

Mittwoch ab 15:30 Uhr. Schüler Pfuhl-Thalfingen-Reutti-Holzschwang-Ay-Kellmünz

Rupert-Egenberger-Schule Sonderpädagogisches

Thalfingen, 89275 Elchingen

Reutti, 89233 Neu-Ulm

Holzschwang, 89233 Neu-Ulm

Ay, 89250 Senden

Kellmünz an der Iller

Ziel hinzufügen

Optionen

Wegbeschreibung an mein Smartphone senden

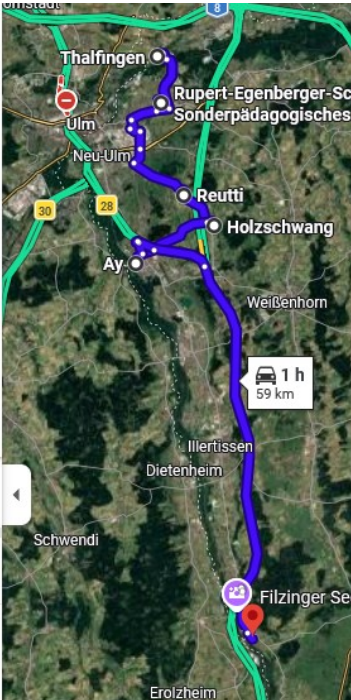
Link kopieren

über Heerstraße

Aktuell schnellste Route wegen Verkehrslage

1 h

59,0 km



XX. Tour „NM2 Nachmittag Donnerstag“ (Aktuell 7 Schüler)

Donnerstag ab 15:30 Uhr. Schüler Pfuhl-Thalfingen-Finnigen-Reutti-Holzschwang-Ay-Kell-
münz

○

⋮

Rupert-Egenberger-Schule Sonderpädagogische

○

⋮

Thalfingen, 89275 Elchingen

○

⋮

Finningen, 89233 Neu-Ulm

○

⋮

Reutti, 89233 Neu-Ulm

○

⋮

Holzschwang, 89233 Neu-Ulm

○

⋮

Ay, 89250 Senden

○

⋮

Kellmünz an der Iller

+

Ziel hinzufügen

Optionsen

📄

Wegbeschreibung an mein Smartphone senden

🔗

Link kopieren

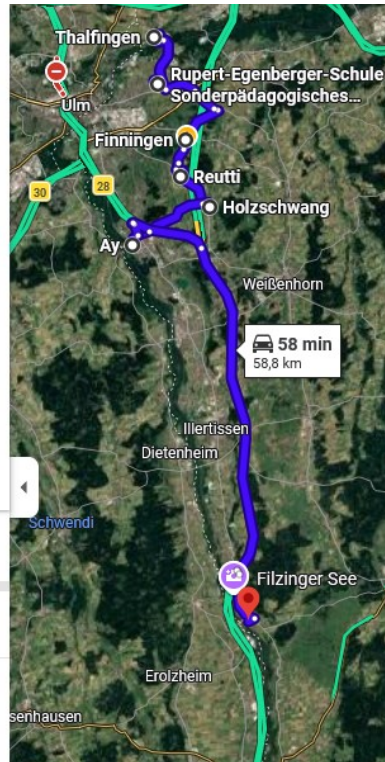
🚗

über Heerstraße

Aktuell schnellste Route wegen Verkehrslage

58 min

58,8 km



Hiermit erklärt der Unterzeichnende, dass er die hier in der Leistungsbeschreibung Los 3 (zusätzlich zu den in der Allgemeinen Leistungsbeschreibung aufgestellten Anforderungen) aufgestellten Anforderungen für die im Rahmen der vorliegenden Ausschreibung zu erbringenden Leistungen gewährleisten kann und als verbindlich seinem Angebot zugrundelegt.

X Name, Ort, Datum, einfache elektronische Signatur